

# **UN**

(janvier 2014)

TEXTE / MISE EN SCÈNE / INTERPRÈTE : MANI SOLEYMANLOU

ASSISTANCE : JEAN GAUDREAU

DRAMATURGIE : ALICE RONFARD

LUMIÈRE : ERWANN BERNARD

CONCEPTION SONORE : LARSEN LUPIN

DURÉE : 65 MINUTES

## **ÉQUIPE DE TOURNÉE :**

INTERPRÈTE : MANI SOLEYMANLOU  
RÉGIE : ERWANN BERNARD

## **LOGES/COSTUMES :**

Une loge pour 2 personnes, avec accès à une douche.  
Accès à une laveuse / sècheuse

## **CONFIGURATION DE SALLE/ SCÈNE :**

Rapport frontal.  
Public en gradin.

Configuration de scène à l'allemande,  
Configuration à l'italienne est une possibilité ( à voir avec le régisseur )  
Idéalement sans proscenium  
Public et scène sur le même niveau  
Rideaux de velour noir.

## **ESPACE SCÉNIQUE / DÉCOR:**

Espace de jeu de 9m x 5m (30'-0" X 16'-0" )  
Accès à la scène par lointain jardin

Le fond de scène est un cyclorama blanc ( ou crème ou gris )  
Le décor est constitué de +/- 40 chaises noires ( appuis-bras non essentiel)

**LE DIFFUSEUR FOURNIT LES CHAISES, CONTACTER LE RÉGISSEUR  
POUR APPROBATION DU MODÈLE**

## **SUGGESTION :**



## **SON :**

- 1 Lecteur CD " AUTO CUE" ( arrêt automatique entre les pages )
- 1 Micro SM 58 sur pied de micro
- Système de diffusion adéquat pour la salle
- 2 moniteurs sur scène ( retour de scène )
- 1 Console

## **ÉCLAIRAGE :**

### LE DIFFUSEUR FOURNIT :

- 2 Perches au dessus de la scène
- 1( 2 idéalement) perches en façade (FOH)
- 1 ligne DMX des gradateurs
- 31 DIMMERS 2.4K
  
- 15 PAR 64 MFL 1000W ou CP 62
- 8 FRESNELS 1000W ou PC 1000 w avec dépolis
- 1 DÉCOUPE 19 DEG 1000w
- 14 DÉCOUPES 36 DEG 1000w
- 2 DÉCOUPES 50 DEG 1000w (ou Fresnel ou PC )
- 7 CYCLIODES ( OU ÉQUIVALENT )
- ÉCLAIRAGE PUBLIC ADÉQUAT sur Gradateurs
  
- 8 PORTANTS LATÉRAUX ( BOOMS) DE 1m25 ( 4'-0")

### LA COMPAGNIE FOURNIT:

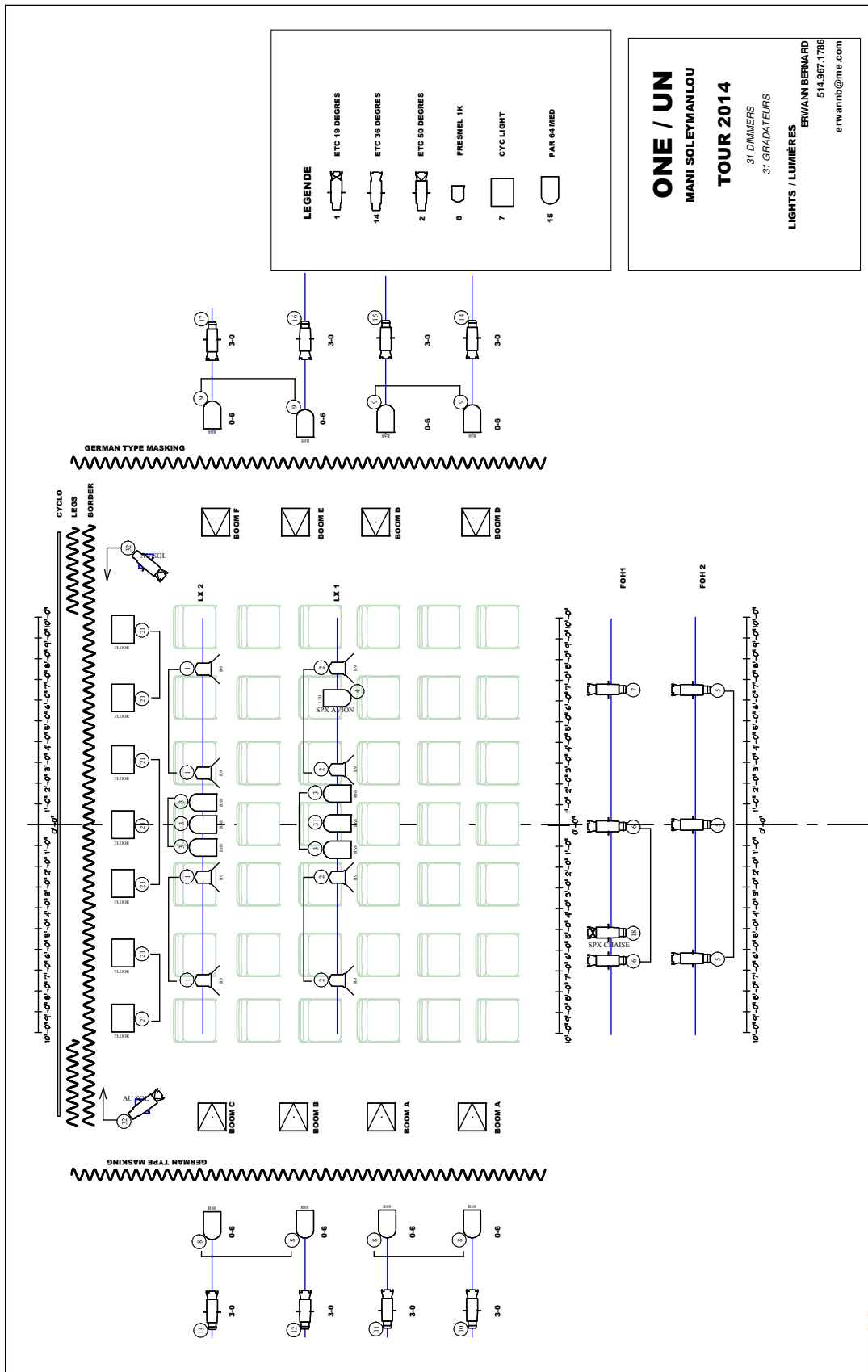
Console GRAND MA on PC... 512, 2 port node

## **ÉQUIVALENCE COULEURS :**

- R68 = L132
- R09 = L205
- R3202 = L201

Format à voir selon les instruments utilisés

## **LE DIFFUSEUR FOURNIT LES FILTRES DE COULEURS**



**HORAIRE TYPE:**

Horaire type / schedule proposition

12-06-11

**PROPOSITION D'HORAIRE TYPE  
TYPICAL SCHEDULE PROPOSITION**

<b>HEURE</b> <i>TIME</i>	<b>SUR SCÈNE</b> <i>ON STAGE</i>	<b>PERSONNEL</b> <i>LOCAL CREW</i>
9H00-13H00	Montage éclairage <i>lighting hang</i> Installation habillage <i>masking hang</i> Installation/marquage des chaises <i>set installation/spiking</i> Montage son <i>sound hang</i> Réglage lumière <i>focus</i>	1 chef électrique + 2 tech <i>1 head electric + 2 tech</i>  1 chef Son <i>1 head sound</i>
13H00-14-00	déjeuné/lunch	
14H00-17H00	Fin réglage <i>End of focus</i> Intensités lumière+son/répétition <i>light + sound levels/rehershal</i>	1 chef électrique + 2 tech <i>1 head electric + 2 tech</i>
17H00-18H00	Souper/Diner	
18H00-20H00	Appel spectacle Show call	
20H00-21H00	Spectacle Show	